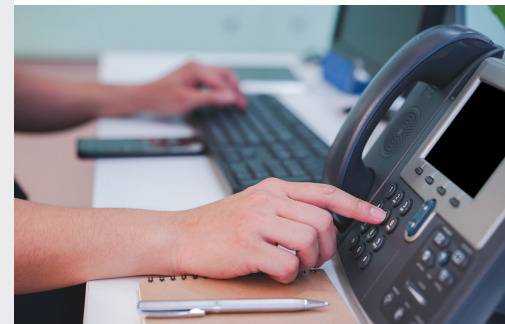


Tu veux exercer ta profession auprès d'une équipe collaborative, dynamique et créative? Les projets et l'innovation ça t'interpelle? Alors, postule, nous voulons te rencontrer!

Ton rôle: Tu auras à rencontrer individuellement ou en groupe la clientèle âgée de 15 à 35 ans afin de les aider dans leur cheminement professionnel, scolaire et personnel. Tu auras également à les informer sur les meilleures stratégies pour l'intégration, la réintégration et le maintien d'un emploi.

Tes principales responsabilités

- Effectuer le counseling individuel d'orientation auprès de la clientèle du CJE de Beauce-Sud en déterminant les besoins personnels et professionnels
- Assurer un accompagnement et un suivi personnalisé en vue d'un retour ou d'un maintien aux études
- Établir un plan d'action pour chaque client rencontré
- Concevoir des curriculum vitae et conseiller les clients sur leur lettre de présentation
- Conseiller les clients dans leur méthode de recherche d'emploi et faire du coaching d'entrevue
- Rédiger les rapports et les notes évolutives
- Donner des informations scolaires et sur le marché du travail
- Concevoir et animer des activités auprès de groupes d'élèves et de jeunes
- Travailler en équipe multidisciplinaire avec les autres membres de l'équipe
- Développer et entretenir des relations avec le Centre de services scolaire de la Beauce-Etchemin ainsi que les autres organismes et partenaires du territoire de la MRC
- Collaborer à la réalisation des différents projets du CJE de Beauce-Sud avec les autres intervenants



Les qualifications et compétences que tu dois posséder

- Diplôme universitaire de 2e cycle, maîtrise en orientation (obligatoire)
- Membre de l'Ordre des conseillers et conseillères d'orientation du Québec
- Excellente connaissance des logiciels et des outils en information scolaire et professionnelle
- Excellente connaissance de la Suite Office
- Maîtrise de la langue française parlée et écrite
- Connaissance du réseau de développement de l'employabilité, des programmes et des mesures gouvernementales
- Capacité à établir des plans d'action avec la clientèle
- Facilité à entrer en relation avec les jeunes adultes et à cerner leurs besoins
- Bonne connaissance de la région



Les conditions de travail

- Horaire du lundi au vendredi de 8h30 à 16h30, un mercredi soir sur rotation de septembre à juin
- Temps plein, 35 heures/semaine
- Salaire débutant à 28\$ / heure allant jusqu'à 44,60\$ selon l'expérience
- Assurances collectives, RVER et congés personnels
- Avoir un permis de conduire et une voiture pour des déplacements

Veuillez faire parvenir votre lettre d'intention et votre curriculum vitae à l'attention de France Roy à l'adresse courriel suivante : france.roy@cjebeauce-sud.com

**Seules les candidatures retenues seront contactées. Aucun recrutement à l'international.*

